

# BTW-HT-N

Automazione industriale  
Serie **TWIBL HT**



## SCHEDE MULTISENSORI WIRELESS

La serie di schede multi sensori BTW-HT-N è appositamente progettata con un range di temperature elevato per essere utilizzate in ambienti industriali dove i normali sistemi di monitoraggio wireless attivi non possono essere impiegati.

A seconda del modello impiegato sono messi a disposizione differenti sensori per la rilevazione di **Temperatura, Umidità, Pressione, GAS e Qualità dell'Aria, Luminosità, UV, Effetto Hall, rumore ambientale.**

Questa serie di dispositivi implementa una tecnologia radio di ultima generazione di tipo mesh che permette di coprire distanze molto elevate, anche in ambienti con ostacoli, sfruttando tutta la flessibilità di una rete wireless.

Le sonde comunicano con un apparato centrale detto Gateway il quale è connesso alla rete aziendale/stabilimento o direttamente ad un Pc. È possibile accedere in tempo reale ai dati rilevati dalle sonde attraverso un software installabile su uno o più Pc aziendali. Dal software è possibile, oltre che visualizzare trend e valori, scaricare i dati in formato Excel.

Sono disponibili inoltre degli accessori detti repeater che permettono con semplicità di espandere la rete wireless pressoché all'infinito. È possibile quindi coprire con la rete un intero stabilimento o magazzino, fornendo accesso ai dati rilevati, in tempo reale, da un'unica postazione centralizzata.

Questi dispositivi possono essere alimentati a batteria o attraverso l'apposito alimentatore esterno. Differenti tipologie di alimentazione forniscono la ca-

pacità a questi oggetti di essere utilizzati ovunque, in ambienti fissi, per scopi di misura estemporanea, o posizionati su oggetti in movimento.

Tutti dispositivi della serie BTW-HT-N possono essere forniti anche in versione "naked", senza custodia, per essere integrati in propri apparati.

### VANTAGGI

- **Harsh Environment:** range di temperatura di lavoro esteso:  $-25^{\circ}\text{C} \sim +125^{\circ}\text{C}$ ;
- **Wireless:** L'integrazione di questo sistema di monitoraggio permette di incrementare l'automazione e la velocità di produzione anche in sistemi di movimentazione automatica;
- **Affidabilità:** Datalogging e Monitoraggio in tempo reale in un unico prodotto. Grazie alla presenza del datalogger interno alla sonda nessun dato viene perso, neanche in zone dove la copertura wireless non dovesse essere garantita;
- **Sicurezza:** i dati vengono trasmessi nella rete wireless mesh con alto grado di crittografia;
- **Semplicità di utilizzo:** Il trasferimento dei dati dalla sonda al sistema di gestione e visualizzazione è completamente automatico.

## MODELLI DISPONIBILI

### BTW-HT-IMS-N

Scheda multi sensore

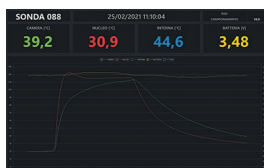
- Range Funzionamento:  $-35^{\circ}\text{C} \sim 85^{\circ}\text{C}$
- Funzionamento batteria/alimentatore
- Temperatura: Range  $-40^{\circ}\text{C} \sim 85^{\circ}\text{C}$ , Precisione  $\pm 0,4^{\circ}\text{C}$
- Umidità: Range 0-80% RH, Precisione  $\pm 3\%$  RH
- Luce Ambientale: 100 mlx  $\sim$  128 klx
- Pressione: 300hPa  $\sim$  1100 hPa, Precisione  $\pm 0,12\text{hPa}$
- Inerzia: 3-axis Gyroscope  $\pm 250\text{dps} \sim \pm 2000\text{dps}$ , 3-axis Accelerometer  $2g \sim 16g$
- Rumore:  $-26\text{dB FS} \pm 1\text{dB}$
- HALL:  $\pm 20\text{mT} \sim \pm 200\text{mT}$

### BTW-HT-001-N

Misura Temperatura

- Range funzionamento:  $-40^{\circ}\text{C} \sim 125^{\circ}\text{C}$
- Funzionamento batteria
- Temperatura: Range  $-40^{\circ}\text{C} \sim 125^{\circ}\text{C}$ ,
- Precisione:  $\pm 0,1^{\circ}\text{C}$  da  $35,8^{\circ}\text{C}$  to  $+41^{\circ}\text{C}$
- $\pm 0,13^{\circ}\text{C}$  da  $20^{\circ}\text{C}$  to  $+70^{\circ}\text{C}$
- $\pm 0,25^{\circ}\text{C}$  da  $-40^{\circ}\text{C}$  to  $+125^{\circ}\text{C}$
- Datalogger continuo abilitabile

## ACCESSORI



### BTW-Client

Client di visualizzazione sonde



### BTW-GW

Gateway Hardware industriale con supporto per barra a DIN  
Connessione Ethernet e WiFi  
Protocollo ModbusTCP e MQTT  
Interfaccia Web



### BTW-RP

Repeater - Range Extender con supporto per barra a DIN  
Ripetitore di segnale  
Rete mesh

